

# Från Mumin till Chop Chop – möt älskade ikoniska figurer och deras skapare

Presentationen ger en unik inblick i den kreativa processen och hur dessa konstnärer – Tove Jansson, Ilon Wikland, Pija Lindenbaum och Linda Bondestam – skapar ikoniska karaktärer och spännande sagovärldar genom sina skisser och färdiga verk. Möt bland andra Muminfamiljen, Ronja Rövardotter, Gittan och gråvargarna och roboten Chop Chop och dyk ner i visuella tolkningar som tar dig bortom tid och rum. Här utforskas teman som gemenskap, lika värde och inkludering, vilket gör denna utställning lika inspirerande för barn som för vuxna. Upplev illustrationskonst som berättar och berör!

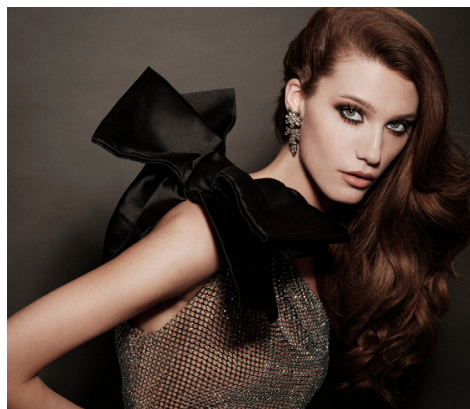


**Tid:** Torsdag 20 februari kl 17.00 **Plats:** Prins Eugens Waldemarsudde  
**Kostnad:** Entrébiljetten kostar 150 kr (reducerat pris) och betalas på plats i museet. Visningen kostar 150 kr för medlemmar, 200 kr för övriga, betalas till konstföreningen.  
**Sista anmälningsdag:** Fredag 14 februari **Max antal:** 25  
**Anmälan:** Eva Sonntag, eva.sonntag@icloud.com, 073-6484188. Anmälan är bindande.  
**Betalning:** Swish 1234287793. Skriv ditt namn och ”Mumin” som meddelande.

## Lars Wallin – 35 years of fashion stories

Lars Wallin Atelier lyfter hantverksresan, från skisser, mönsterkonstruktioner och tillskärning till den första toilen som provas på klänningens bärare. Med egna ord berättar han om sitt arbete och sina år i modevärlden. Vi ges en unik inblick i hantverksarbetet med broderier och fjädrar, framtagningen av helt unika tyger inspirerade av konstvärlden samt hur skickliga skräddare med år av erfarenhet skapar Lars Wallins klänningsdrömmar. Utställningen kureras av Lars Wallin själv och inkluderar över 100 coutureklänningar, brudklänningar och scenplagg där många kreaturer aldrig tidigare visats för publik.

**Tid:** Onsdag 12 mars kl 17.00, samling i foajén 16.45 **Plats:** Artipelag  
**Kostnad:** 100 kr för medlem mot uppvisande av medlemskort. Övriga betalar ordinarie entréavgift.  
**Sista anmälningsdag:** Onsdag 5 mars  
**Anmälan:** Tom Nyström, nystomtom@gmail.com, 070-4673709  
**Betalning:** Betalas endast i kassan på Artipelag – ingen betalning till föreningen.



## Jubileumsårsmöte på Skeviks gård

Vi börjar med lunch, kaffe och mingel kl. 12.00. Pris 195 kr. Vin och öl finns att köpa till maten. Årsmötesförhandlingarna börjar efter lunchen, c:a 13.30.

**Lotterier:** Förutom det årliga medlemslotteriet har vi ett konstlotteri med dragning under dagen. Vinsterna i medlemslotteriet hämtas söndagen den 23 mars. Plats meddelas senare.  
**Medlemsgåvan:** Med anledning av att konstföreningen fyller 80 år så har 2024 års medlemsgåva anknytning till Gustavsbergs porslinsfabrik, där allting började. Gåvan delas ut efter årsmötesförhandlingarna. Den kan även hämtas söndagen den 23 mars i samband med vinstutlämningen.

**Tid och plats:** Skeviks gård, söndag 16 mars, lunch 12.00, årsmötesförhandlingar 13.30.  
**Anmälan:** Eva Sonntag, eva.sonntag@icloud.com, 073-648 41 88. Meddela om du kommer på årsmötet, och meddela om du vill ha lunch. Och i så fall om det är något du inte tål.  
**Senaste anmälningsdag:** 16 februari  
**Betalning för lunchen:** 195 kr, betalas i förväg: Swish 123 428 77 93 eller pg 47 52 36-6.  
**OBS!** Kom ihåg att skriva ditt/era namn på inbetalningen.  
**Hitta till Skeviks Gård från Gustavsbergs centrum:** Buss 424 (sl.se). Bil: Vid OKQ8 sväng vänster till Skeviksvägen. Följ den i ca 3 km. Därefter vänster in på Lagnövägen och sväng strax till höger, skyltat Skeviks Gård.



# Mellan bruk och berså

Mellan bruk och berså är en berättelse om Gustavsbergs porslinsfabrik och samhället som växte fram kring industrin. Med drygt trehundra unika fotografier, hämtade från fabriakens omfattande fotoarkiv, skildras liv och arbete i Gustavsberg under guldåren från 1930-talet till 1970-talet. Denna epok inleddes då Kooperativa Förbundet tog över verksamheten 1937, med ambitionen att skapa ett modernt brukssamhälle i folkhemmet. Gustavsbergs varumärke växte under dessa år till en stark symbol för modernitet och framstegstro, och både porslinsfabriken och samhället blev en populär vallfartsort för statschefer, konstnärer och arkitekter.

Fotografierna visar inte bara livet i fabriken där det skapades mängder av produkter i porslin, keramik, plast och emaljerad plåt. Vi får också se hur bostäder, skolor, butiker och fritidsanläggningar växte fram och hur gustavsbergarna levde hemma i sin gröna berså.

Föredragshållare: Kjell Löw, museichef för Gustavsbergs porslinsmuseum 2006 - 2016 och Hans Malm, fotograf, född i och sedan 2005 återflyttad till Gustavsberg.

**Tid:** Onsdag 23 april kl 18.00

**Plats:** Värmdö kulturhus, Black box längst inne i kulturhuset

**Kostnad:** 200 kr för medlem, 250 kr för övriga.

**Sista anmälningdag:** Onsdag 16 april

**Anmälan:** Tom Nyström, nystomtom@gmail.com, 070-4673709. Anmälan är bindande.

**Betalning:** Swish 1234287793. Skriv ditt namn och "Berså" som meddelande.



Foto: Mattias Ek

# Stockholm 500 år på 50 minuter

Välkommen på en visning av utställningen om Stockholm från Gustav Vasas intåg till Rågsvegs punktexlosion. Vi rör oss genom Stadsmuseets stora utställning om staden och tittar närmare på hur Stockholm har förändrats genom århundradena med början i reformationen och fortsätter sedan i breda penseldrag framåt via stormaktstid, pest, industrialisering och tunnelbanans utbyggnad. Under turen funderar vi på händelser som format huvudstaden och hur stockholmarna har levt. **OBS!** Museet har kvällsöppet onsdagar så du kan då fortsätta att se den aktuella utställningen "Nya Stockholm – 1900" som fördjupar kunskaperna om Stockholm det senaste decenniet.

**Tid:** Onsdag 14 maj kl 16.00.

**Plats:** Stockholms stadsmuseum. Samling vid entrén.

**Kostnad:** 150 kr för medlem, övriga 200 kr.

**Sista anmälningdag:** Lördag 3 maj

**Max antal:** 25

**Anmälan:** Tom Nyström, nystomtom@gmail.com, 070-4673709. Anmälan är bindande.

**Betalning:** Swish till 123 428 7793. Skriv ditt namn och "Stadsmuseet" som meddelande.



# Ateljébesök hos Florian Harbort på Ingarö



Florian Harbort är född i Tyskland och bosatt på Ingarö sedan 2009. Han arbetar mest med trä, gör såväl abstrakta skulpturer och djurfigurer som designar möbler. Under några år skapade han en skulpturpromenad i skogen på Ingarö, men som inte uppskattades av markägarna och plockades därför bort. Kanske skulpturparken kan uppstå igen med hjälp av konstföreningens glada tillrop?

**Tid:** Tisdag 29 april kl 17

**Plats:** Dalviksvägen 7, Ingarö

**Kostnad:** 150 kr för medlemmar, 200 kr för övriga.

**Sista anmälningdag:** Fredag 24 april **Max antal:** 15

**Anmälan:** Eva Sonntag, eva.sonntag@icloud.com, 073-6484188. Anmälan är bindande.

**Betalning:** 150 kr. Swish 1234287793.

Skriv ditt namn och "Florian" som meddelande.



# Medlemskort för utskrift →

Till vissa programpunkter kan medlemskortet behöva visas upp, exempelvis vid visningen på Artipelag.

Vi skickar enbart ut medlemskortet digitalt. Skriv ut det och klipp ut, och skriv ditt namn på raden. Originalet är i storleken av ett kontokort, men om det blir i någon annan storlek på din utskrift gör inget.